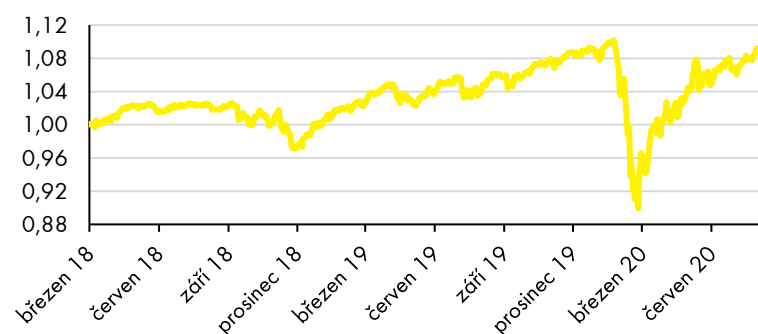


RAIFFEISEN STRATEGIE BALANCOVANÁ

Charakteristika fondu

- Majetek fondu je alokovan nejen do akcií, ale také do dluhopisů a jím obdobných cenných papírů bez sektorového a geografického omezení
- Maximálně 60 % hodnoty majetku fondu představují investice do rizikových nástrojů (do akcií a jím obdobných nástrojů)
- Alespoň 40 % hodnoty majetku budou tvořit konzervativní nástroje (dluhopisy a jím obdobné nástroje)
- Minimálně 50 % investic bude měnově zajištěno do české koruny
- Investice je spojena s rizikem tržním, měnovým, úrokovým, úvěrovým a nedostatečné likvidity

Vývoj hodnoty podílového listu fondu



1M	3M	6M	YTD	od vzniku
2,60%	4,54%	5,07%	0,42%	3,52% p.a./8,77%
2019	2018			
10,87%	-2,31%			

Největší pozice v majetku fondu

iShares Core S&P 500 UCITS ETF	8,46%
Vanguard S&P 500 ETF	6,37%
SPDR S&P 500 ETF Trust	6,34%
iShares Core EURO STOXX 50	5,43%
iShares EUR Corp Bond Large	3,96%
Lyxor Japan TOPIX DR UCITS ETF	3,51%
iShares Euro Government Bond	3,34%
Xtrackers DAX UCITS ETF	3,03%
Xtrackers MSCI Emerging Market	3,01%
Lyxor Nasdaq-100 UCITS ETF	2,74%

Komentář portfolio manažera

Rovněž druhý prázdninový měsíc patřil pro akciové trhy k těm příjemnějším. Dosažení nového maxima u amerického akciového indexu S&P 500 koncem měsíce srpna je toho přesvědčivým důkazem - index poprvé v historii překonal hodnotu 3500 bodů. Mimo jiné se jednalo o nejlepší srpnový výsledek od roku 1986. Významným dílem se na dosaženém rekordu opět podílely technologické tituly. Nezaostávaly však ani sektory doposud opomíjené, například aerolinky. Důvody růstu akciových trhů zůstávají stále stejné - lepší reportované hospodářské výsledky společností za druhé čtvrtletí roku 2020, slábnoucí dolar a víra v úspěšné politické balancování mezi zdravotními a ekonomickými riziky spojenými s koronavirem. Méně zajímavý vývoj jsme mohli pozorovat na českých dluhopisech. Pro ně byl srpen ve znamení naprosté letargie, ze které je nevytrhly ani plánované kroky vlády směřující k trvalejšímu prohloubení rozpočtových deficitů. Trpělivost dluhopisových investorů s aktuální fiskální situací se zatím zdá být velká. To se však může poměrně rychle změnit.

Jan Chytrý, portfolio manažer

Základní informace o fondu

ISIN	CZ0008475506
Datum zahájení nabízení	5. března 2018
Typ fondu	vyvážený/balancovaný smíšený
Největší zastoupení aktiv	akcie
Měna fondu	CZK
Objem fondu (NAV)	1 291,3 mil. CZK
Úplata investiční společnosti	1,4%
Vstupní poplatek	0%
Výstupní poplatek	0%
Výkonnostní poplatek	10%

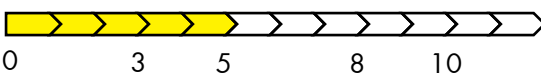
Ukazatele

Volatilita (p. a.)	13,83%
VaR (99%, 1M)	9,34%
Max. pokles	18,40%
Průměrná modifikovaná splatnost	0,51
Průměrný výnos do splatnosti	0,32%
Průměrný kupon	0,45%
Celkový počet pozic	37

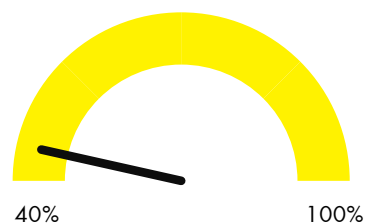
Rizikový profil (SRRI)

← Zpravidla nižší výnos	Zpravidla vyšší výnos →					
← Nižší riziko	Vyšší riziko →					
1	2	3	4	5	6	7

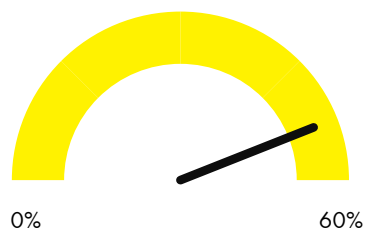
Doporučený investiční horizont



Konzervativní instrumenty



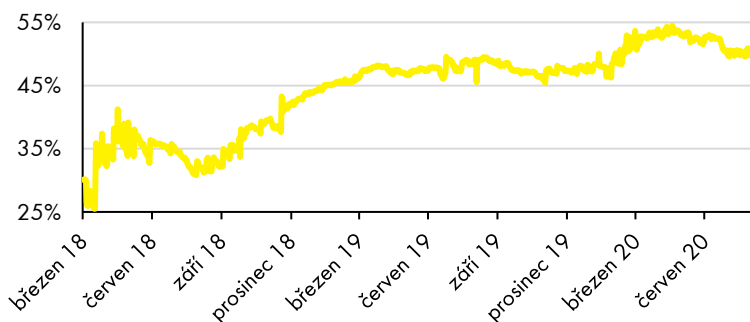
Rizikové instrumenty



REPORT PORTFOLIO MANAŽERA

srpen 2020

Investice do akcií a akciových ETF

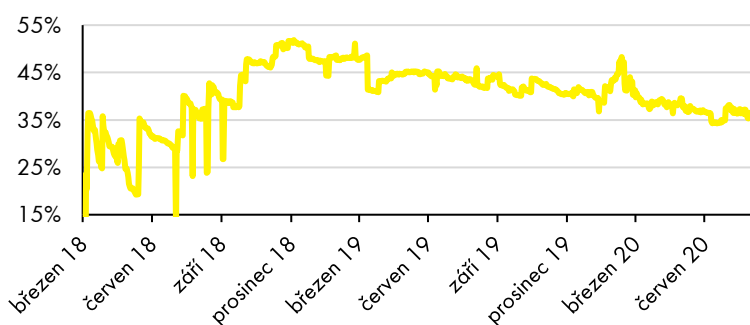


Podíl investic do akcií a akciových ETF 50,23%
Změna oproti minulému měsíci 0,46%

Rozdělení akcií dle měny

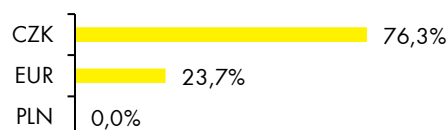


Investice do dluhopisů

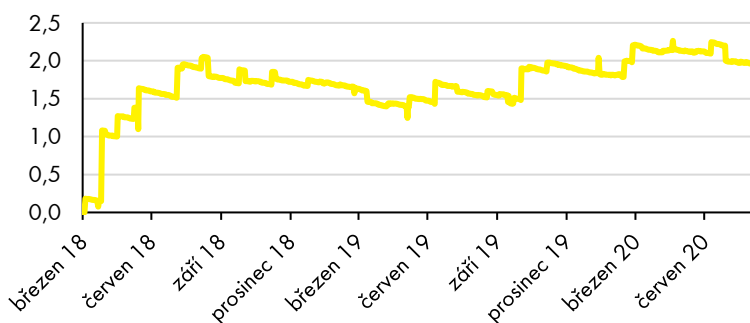


Podíl dluhopisových investic 35,65%
Změna oproti minulému měsíci -2,27%

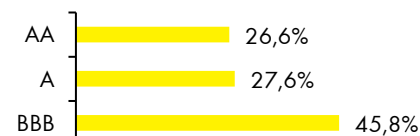
Rozdělení dluhopisů dle měny



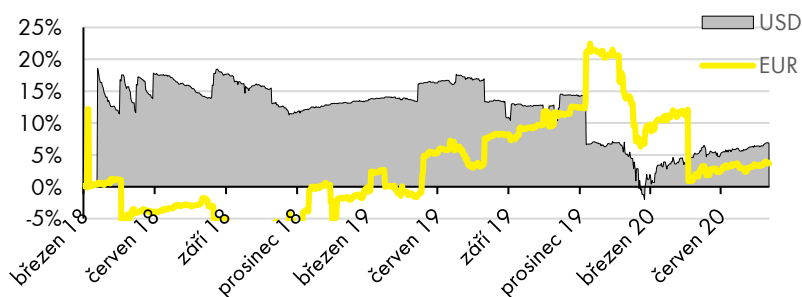
Durace dluhopisové části



Rozdělení dle ratingu



Otevřené cizoměnové pozice v čase



Podíl USD pozic 6,78%
Změna oproti minulému měsíci 0,97%

Podíl EUR pozic 3,61%
Změna oproti minulému měsíci 1,26%



Upozornění

Upozorňujeme, že minulá výkonnost fondu a jednotlivých finančních nástrojů v portfoliu nezaručuje stejnou výkonnost i v budoucím období. Hodnota investice a výnos z ní mohou kolísat a návratnost původně investované částky není zaručena. Informace obsahující minulý vývoj finančních nástrojů v portfoliu jsou uvedeny od prvního data, kdy byl finanční nástroj zachycen v portfoliu, zdrojem dat je systém Bloomberg. Vývoj cizoměnových pozic je přepočítáván z uvedených měn do českých korun dle aktuálního kurzu ČNB, výnos se může zvýšit či snížit v důsledku kolísání měnových kurzů. Úplné názvy fondů a další informace, včetně informací o poplatcích a rizicích obsažených v investicích, statut a klíčové informace pro investory jsou k dispozici v češtině na www.rfis.cz.