

RAIFFEISEN STRATEGIE PROGRESIVNÍ



ISIN: CZ0008475027

Charakteristika fondu

- Majetek fondu alokovan především do akciových společností vyplácející dividendu
- Příležitost podílení se na úspěchu velkých stabilních společností
- Diverzifikace akciových pozic napříč všemi rozvinutými ekonomikami
- Investice spojená s rizikem tržním, měnovým, nedostatečné likvidity a rozvíjejících se trhů

Vývoj hodnoty podílového listu fondu



Komentář portfolio manažera

Akciové trhy se po mohutných výprodejích v závěru roku hned počátkem ledna „otřepaly“ a ve většině případů do konce měsíce smazaly podstatnou část prosincových ztrát. Kromě nízké „startovací“ úrovně jim k tomuto výsledku dopomohla relativně úspěšně zahájená výsledková sezóna v USA a opakované signály pokroku ve vyjednáváních administrativy D. Trumpa s Čínou ohledně mezinárodně-obchodních bariér. Meziměsíčně výše skončily v lednu také ceny českých dluhopisů, tažené postupně vyprchávacími sázkami na únorové zvýšení sazeb ČNB a „holubičí“ rétorikou centrálních bank na obou stranách Atlantiku. Ve Fondu strategie progresivní jsme během měsíce ledna využili zvýšené volatility na trzích aktivním obchodováním vybraných akciových ETF (SPDR Energy), současně jsme také snížili váhu akcií z regionu Evropy. Podíl akciové části portfolia jsme během ledna udržovali blízko neutrální úrovně kolem 71 %.

Pavel Brezmen, portfolio manažer

Největší akciové pozice v majetku fondu

ČEZ	Anheuser-BuschInBev
Komerční banka	Eli Lilly & Co
Verizon Communications	Altria Group
McDonald's	AT&T
Walt Disney	Cisco Systems
QUALCOMM	Pfizer
Travelers Cos	ConocoPhillips
United Technologies	Walmart
PepsiCo	Intel Corp
DowDuPont	General Electric

Základní údaje o fondu

Referenční období	22. 3. 17 - 31. 1. 19
Typ fondu	dynamický smíšený
Největší zastoupení aktiv	akcie
Měna fondu	CZK
Objem fondu (NAV)	499,6 mil. Kč
Úplata investiční společnosti	1,3 %
Vstupní poplatek	0,5 %
Výstupní poplatek	0 %

Ukazatele

Volatilita (p. a.)	7,28 %
VaR (99%, 1M)	4,92 %
Max. pokles	9,96 %
Průměrná modifikovaná splatnost	0,44
Průměrný výnos do splatnosti	0,34 %
Průměrný kupon	0,29 %
Celkový počet pozic	50

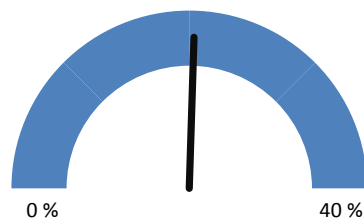
Fond byl zařazen do rizikové skupiny 5

← Zpravidla nižší výnos				Zpravidla vyšší výnos →		
← Nižší riziko				Vyšší riziko →		
1	2	3	4	5	6	7

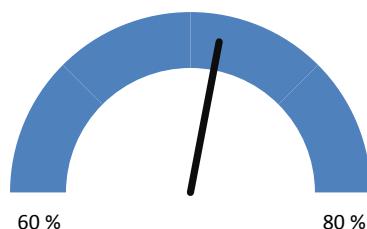
Doporučený investiční horizont



Konzervativní instrumenty



Rizikové instrumenty

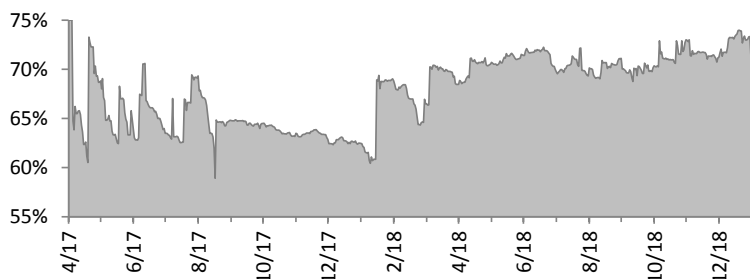


RAIFFEISEN STRATEGIE PROGRESIVNÍ

ISIN: CZ0008475027



INVESTICE DO AKCIÍ A AKCIOVÝCH ETF



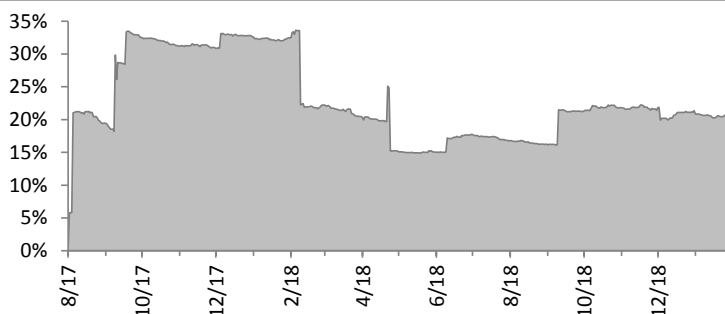
Podíl investic do akcií a akciových ETF 71,59 %

Změna oproti minulému roku 0,33 %

Rozdělení akcií dle měny



INVESTICE DO DLUHOPISŮ



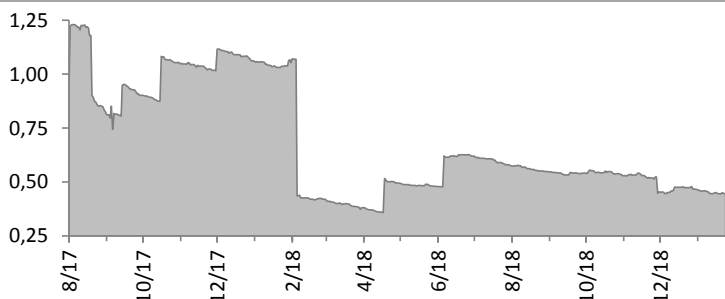
Podíl dluhopisových investic 20,40 %

Změna oproti minulému měsíci - 0,16 %

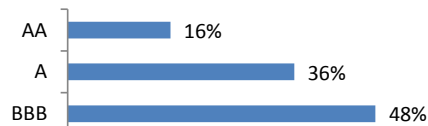
Rozdělení dluhopisů dle měny



DURACE DLUHOPISOVÉ ČÁSTI

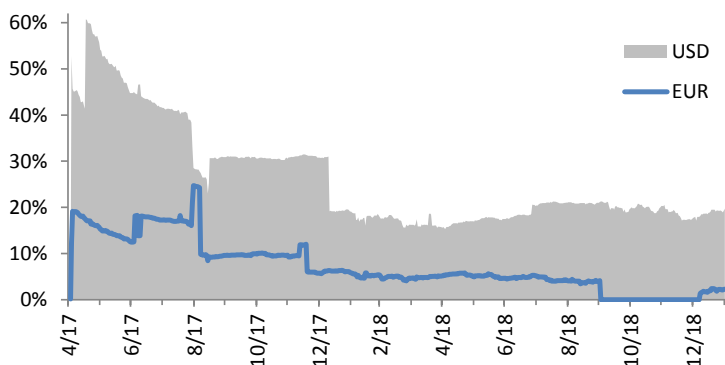


Rozdělení dle ratingu



OTEVŘENÉ CIZOMĚNOVÉ POZICE V ČASE

dle měny investičního nástroje



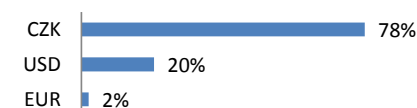
Podíl USD pozic 19,70 %

Změna oproti minulému měsíci 2,01 %

Podíl EUR pozic 2,31 %

Změna oproti minulému měsíci 2,31 %

Měnová alokace



Upozornění

Upozorňujeme, že minulá výkonnost fondu a jednotlivých finančních nástrojů v portfoliu nezaručuje stejnou výkonnost i v budoucím období. Hodnota investice a výnos z ní mohou kolísat a návratnost původně investované částky není zaručena. Informace obsahující minulý vývoj finančních nástrojů v portfoliu jsou uvedeny od prvního data, kdy byl finanční nástroj zachycen v portfoliu, zdrojem dat je systém Bloomberg. Vývoj cizoměnových pozic je přepočítáván z uvedených měn do českých korun dle aktuálního kurzu ČNB, výnos se může zvýšit či snížit v důsledku kolísání měnových kurzů. Úplné názvy fondů a další informace, včetně informací o poplatcích a rizicích obsažených v investicích, statut a klíčové informace pro investory jsou k dispozici v češtině na www.rfis.cz.