


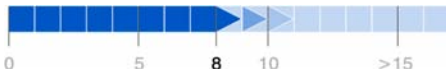



Raiffeisen-OsteuropaPlus-Rent

1/2

Dluhopisy východní Evropy
Východoevropské dluhopisy z členských zemí EU procházejících konvergencí

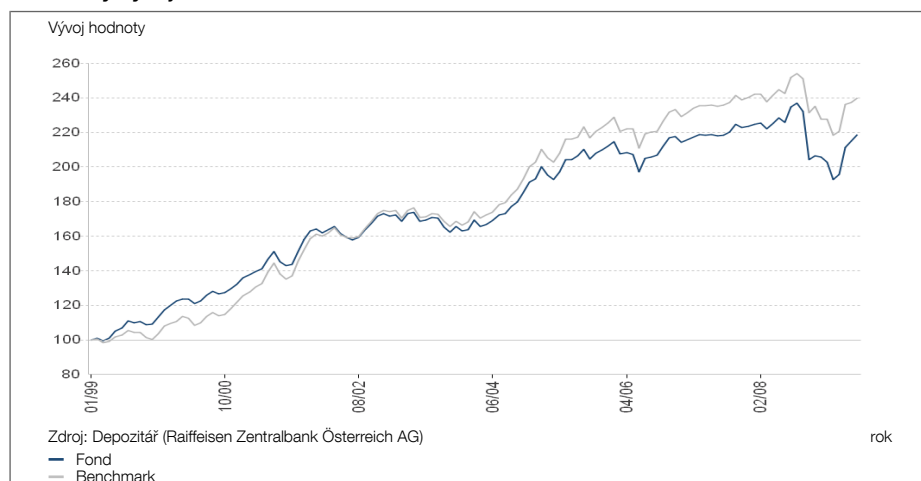
 AT, BG, CZ, DE, ES, FR, GB, HU, IT, PL, RO, SI, SK

ISIN	Všeobecné údaje fondu	Doporučený investiční horizont
ISIN s reinvesticí výnosů v plné výši (V) AT0000785324	Měna fondu EUR	
	Datum prvního vydání 17.6.1996	
	Účetní rok 01.02. - 31.01.	
	Den výplaty 01.04.	
	Vstupní poplatek max. 1,50 %	
	Správní poplatek 0,96 %	
		Riziková tolerance investora
		
		Jistota Výnos Růst

Fond k 30.6.2009

Aktuální údaje fondu	
Objem fondu v mil.	106,02
Vypočítaná hodnota/podíl V	135,21
Statistické údaje	
Referenční období	3 roky
Volatilita	10,54
Sharpe Ratio (p. a.)	0,00
Value at Risk	17,34
Tracking Error (% p. a.)	3,58
Maximum Drawdown (%)	-20,80
Short Fall Risk (%)	37,07
Information Ratio (%)	-0,23
Ukazatele	
Platební schopnost	56,25
Total Expense Ratio (%)	1,11
Portfolio Turnover Ratio (%)	144,09
Ukazatele pro dluhopisovou část (100,00 %)	
Ø Splatnost (roky)	3,94
Ø Modifikovaná splatnost	3,65
Ø Výnos (%)	8,06
Ø Čas do splatnosti (v letech)	6,09
Ø Kupón (%)	6,47
Ø Rating	BBB

Historický vývoj: 5.1.1999 - 30.6.2009



v % p.a.	1 rok	3 roky	5 let	10 let	Začátek
Fond	-3,07	3,54	5,33	7,02	7,75
Benchmark	-0,96	4,40	6,66	8,59	8,71

Váha v benchmarku

JPMorgan GBI-EM Poland local	22,50%
JPM Euro EMBI Global Diversified Europe	20,00%
JPM EMBIG Diversified Europe	20,00%
JPMorgan GBI-EM Hungary local	10,00%
JPMorgan GBI-EM Russia local	8,00%
JPMorgan GBI-EM Czech Republic local	7,50%
JPMorgan GBI-EM Slovakia local	4,00%
JPMorgan GBI-EM Turkey local	4,00%
JPMorgan ELM I Plus Romania local	4,00%

Zveřejněný prospekt tohoto podílového fondu v platném znění včetně veškerých změn od vydání jeho první verze je zájemcům k dispozici na www.rcm-international.com/cz a také ve výplatním a distribučním místě Raiffeisenbank, a. s., Hvězdova 1716/2b, 140 78 Praha 4. Výkonnost počítá společnost Raiffeisen KAG podle metody Rakouské kontrolní banky OeKB na základě údajů získaných od depozitáře a uvádí ji před odečtením veškerých poplatků (pokud není odkupní cena vyplácena, pak se k jejímu výpočtu používají případně i orientační hodnoty). Z údajů o výkonnosti v minulosti nelze usuzovat na vývoj podílového fondu v budoucnu. Upozornění pro investory ze zemí mimo eurozónu, resp. dolarovou oblast ohledně investic do podílových fondů denominovaných v amerických dolarech: Upozorňujeme na to, že výnosy mohou v důsledku kolísání měnových kurzů růst nebo klesat. Všechny data a informace byly sestaveny a použity s veškerou péčí; zdroje použitých dat jsou důvěryhodné. Údaje nabývají platnost ode dne jejich aktualizace. Za pravdivost a úplnost informací neneseme odpovědnost.



Raiffeisen-OsteuropaPlus-Rent

2/2

Dluhopisy východní Evropy

Východoevropské dluhopisy z členských zemí EU procházejících konvergencí



AT, BG, CZ, DE, ES, FR, GB, HU, IT, PL, RO, SI, SK

Investiční zásada/Hlavní zaměření investic

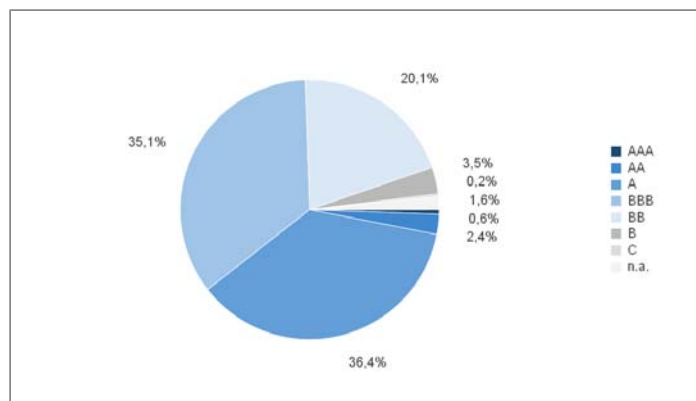
Fond Raiffeisen-Osteuropa-Plus-Rent investuje převážně do dluhopisů vydávaných emitenty ve střední a východní Evropě (a v Turecku), případně do dluhopisů, které jsou denominovány v měnách těchto zemí. Vzhledem k tomu, že fond Raiffeisen-OsteuropaPlus-Rent investuje převážně do dluhopisů, mohou mít na jeho hodnotu vliv především změny úrokových sazeb a kolísání měnových kurzů a případně také rizika spojená s emitenty. Fond je vhodný především pro ty investory, kteří chtějí využít výhodu rozložení investice do portfolia dluhopisů jako doplněk k přímým investicím.

Výkonnost/Výhled

Trhy zemí střední a východní Evropy skýtalý v červnu nejednotný obrázek. PLN a RON byly v uplynulém měsíci poměrně stabilní. Koruna posilovala, TRY a HUF oslabovaly. Celkově nepřinesly východoevropské dluhopisy fondu za minulý měsíc žádné výnosy. O zisky se naopak postaraly eurobondy. Jejich výnosové rozpětí, které se v reakci na finanční krizi ve všech segmentech trhu výrazně rozšířilo, se už několik měsíců zase zužuje a tento trend pokračoval i v červnu.

Podíl HUF, CZK, RON a TRY byl oproti benchmarku nižší, podíl PLN a RUB byl naopak mírně vyšší. Durace polských dluhopisů je oproti benchmarku kratší. Pozice zaměřená na duraci v rámci eurové strategie s aktivním řízením kurzových rizik je momentálně mírně krátká. (23.06.2009)

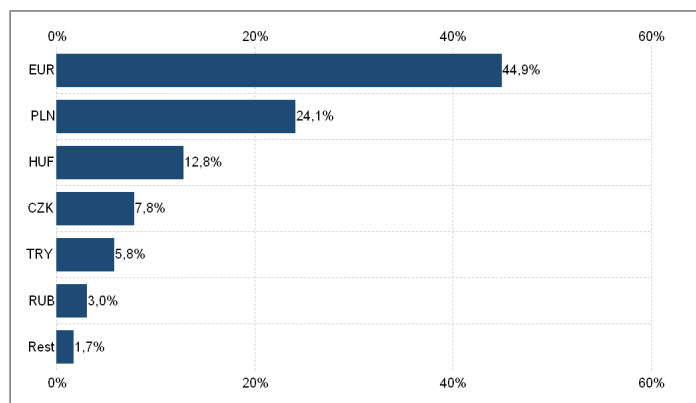
Struktura cenných papírů podle ratingu



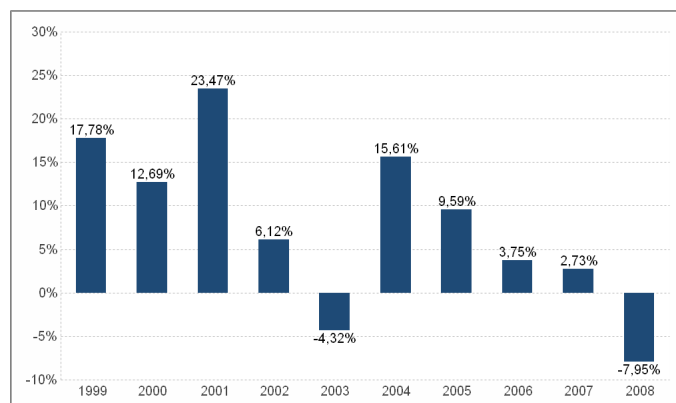
Největší dluhopisová pozice v majetku fondu

6,00 % POLEN S.1110 00-10	7,98%
4,75 % POLEN 06-12	3,93%
5,00 % POLEN SER. 1013 02-13	3,93%
5,75 % POLEN 02-22	3,24%
7,50 % RUSS. FOED. FRN. 00-30	3,22%
14,00 % TURKEY 06-11	2,48%
5,25 % POLEN 06-17	2,47%
16,00 % TURKEY 07-12	2,26%
6,25 % POLEN 04-15	1,95%
5,50 % UNGARN 03-14	1,87%

Struktura fondu podle měn cenných papírů



Výkonnost podle kalendářních roků



Zveřejněný prospekt tohoto podílového fondu v platném znění včetně veškerých změn od vydání jeho první verze je zájemcům k dispozici na www.rcm-international.com/cz a také ve výplatním a distribučním místě Raiffeisenbank, a. s., Hvězdova 1716/2b, 140 78 Praha 4. Výkonnost počítá společnost Raiffeisen KAG podle metody Rakouské kontrolní banky OeKB na základě údajů získaných od depozitáře a uvádí ji před odečtením veškerých poplatků (pokud není odkupní cena vyplácena, pak se k jejímu výpočtu používají případně i orientační hodnoty). Z údajů o výkonnosti v minulosti nelze usuzovat na vývoj podílového fondu v budoucnu. Upozornění pro investory ze zemí mimo eurozónu, resp. dolarovou oblast ohledně investic do podílových fondů denominovaných v amerických dolarech: Upozorňujeme na to, že výnosy mohou v důsledku kolísání měnových kurzů růst nebo klesat. Všechny data a informace byly sestaveny a použity s veškerou péčí; zdroje použitých dat jsou důvěryhodné. Údaje nabývají platnost ode dne jejich aktualizace. Za pravdivost a úplnost informací neneseme odpovědnost.