



# Raiffeisen-Dollar-Rent

1/2

Dluhopisy Severní Amerika  
Dolarové dluhopisy

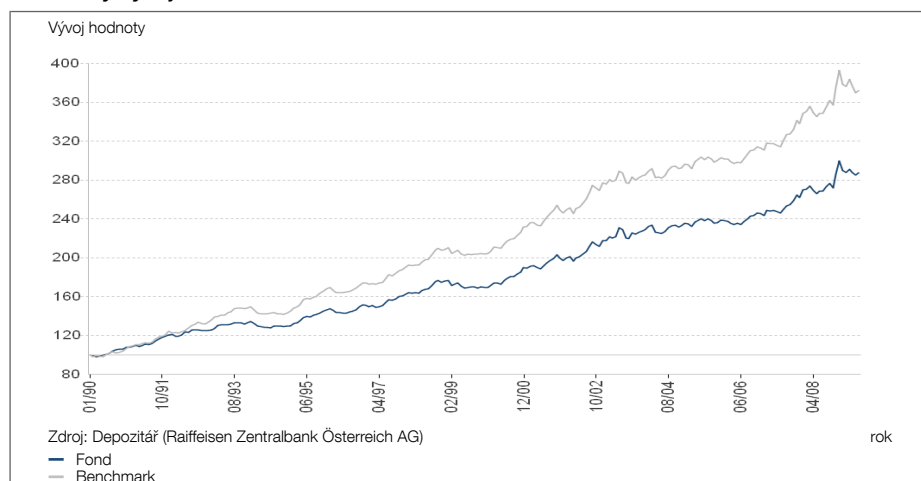
AT, BG, CZ, GB, HU, IT, PL, RO, SK

ISIN	Všeobecné údaje fondu	Doporučený investiční horizont
ISIN s reinvesticí výnosů v plné výši (V) AT0000785365	Měna fondu USD	
	Datum prvního vydání 16.10.1989	<b>Riziková tolerance investora</b>
	Účetní rok 01.10. - 30.09.	
	Den výplaty 01.12.	<b>Jistota</b> <b>Výnos</b> <b>Růst</b>
	Vstupní poplatek max. 1,50 %	
	Správní poplatek 0,72 %	

## Fond k 30.6.2009

Aktuální údaje fondu	
Objem fondu v mil.	30,05
Vypočítaná hodnota/podíl V	156,28
Statistické údaje	
Referenční období	3 roky
Volatilita	5,77
Sharpe Ratio (p. a.)	0,61
Value at Risk	9,49
Tracking Error ( % p. a.)	1,10
Maximum Drawdown (%)	-7,15
Short Fall Risk (%)	11,69
Information Ratio (%)	-0,54
Ukazatele	
Platební schopnost	7,61
Total Expense Ratio (%)	0,88
Portfolio Turnover Ratio (%)	43,63
Ukazatele pro dluhopisovou část (100,00 %)	
Ø Splatnost (roky)	5,43
Ø Modifikovaná splatnost	5,23
Ø Výnos (%)	3,31
Ø Čas do splatnosti (v letech)	6,86
Ø Kupón (%)	4,30
Ø Rating	AAA

## Historický vývoj: 3.1.1990 - 30.6.2009



v % p.a.	1 rok	3 roky	5 let	10 let	Začátek
<b>Fond</b>	<b>7,26</b>	<b>7,11</b>	<b>5,05</b>	<b>5,47</b>	<b>5,57</b>
<b>Benchmark</b>	<b>6,82</b>	<b>7,74</b>	<b>5,72</b>	<b>6,28</b>	<b>6,97</b>

## Váha v benchmarku

JPM Daily US Government Bond	100,00%
------------------------------	---------

Zveřejněný prospekt tohoto podílového fondu v platném znění včetně veškerých změn od vydání jeho první verze je zájemcům k dispozici na [www.rcm-international.com/cz](http://www.rcm-international.com/cz) a také ve výplatním a distribučním místě Raiffeisenbank, a. s., Hvězdova 1716/2b, 140 78 Praha 4. Výkonnost počítá společnost Raiffeisen KAG podle metody Rakouské kontrolní banky OeKB na základě údajů získaných od depozitáře a uvádí ji před odečtením veškerých poplatků (pokud není odkupní cena vyplácena, pak se k jejímu výpočtu používají případně i orientační hodnoty). Z údajů o výkonosti v minulosti nelze usuzovat na vývoj podílového fondu v budoucnu. Upozornění pro investory ze zemí mimo eurozónu, resp. dolarovou oblast ohledně investic do podílových fondů denominovaných v amerických dolarech: Upozorňujeme na to, že výnosy mohou v důsledku kolísání měnových kurzů růst nebo klesat. Všechny data a informace byly sestaveny a použity s veškerou péčí; zdroje použitých dat jsou důvěryhodné. Údaje nabývají platnost ode dne jejich aktualizace. Za pravdivost a úplnost informací neneseme odpovědnost.



# Raiffeisen-Dollar-Rent

2/2

Dluhopisy Severní Amerika  
Dolarové dluhopisy



## Investiční zásada/Hlavní zaměření investic

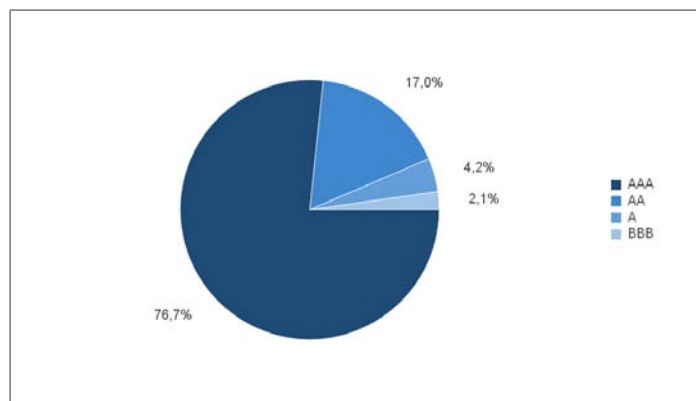
Fond Raiffeisen-Dollar-Rent investuje převážně do akcií denimovaných v dolarových měnách (USD, CAD, NZD a AUD). Vzhledem k tomu, že fond Raiffeisen-Dollar-Rent investuje do dluhopisů, mohou mít na jeho hodnotu vliv především změny úrokových sazeb. Investoři z dolarové oblasti nepodstupují prakticky žádné měnové riziko. Investoři z eurozóny jsou vystaveni měnovému riziku spočívajícímu ve vývoji kurzu eura k dolaru. Fond je vhodný především pro ty investory, kteří chtějí využít výhodu rozložení investice do portfolia dluhopisů jako doplněk k přímým dolarovým investicím.

## Výkonnost/Výhled

Kurzy amerických státních dluhopisů se po ztrátách z předchozích měsíců v červnu opět vzpamatovaly, přičemž těm s dlouhou dobou splatnosti se dařilo lépe než těm krátkodobým. V kurzech se přitom už zřejmě odráží skutečnost, že předstihové ukazatele naznačují brzký konec recese. Očekávání ohledně růstu úrokových sazeb se ale jeví jako přehnaná. Fond v poslední době vydělával díky podílu podnikových dluhopisů víc než trh jako celek. Jejich podíl představoval zhruba třetinu majetku fondu. Úrokové riziko fondu se pohybovalo mírně nad tržním průměrem.

To nejhorší má americká ekonomika už za sebou. Nejnovější čísla ukazují na začínající oživování na velmi nízké úrovni, která by měla v příštích měsících díky rozpočtovým opatřením ještě zpevnit. Při současně klesající inflaci a současně rostoucím zadlužení státu je ale nějaký výraznější propad kurzů dluhopisů nepravděpodobný. (24.06.2009)

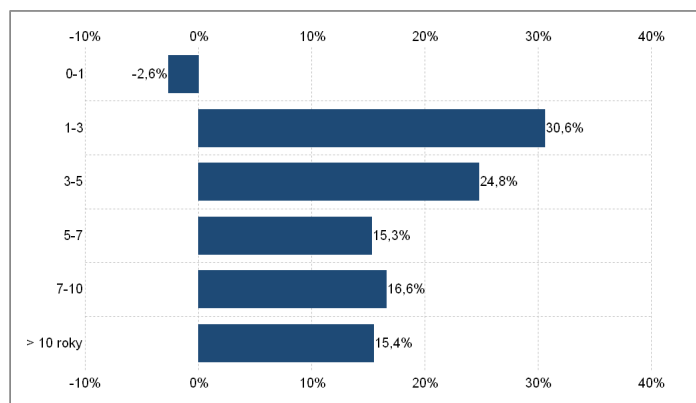
## Struktura cenných papírů podle ratingu



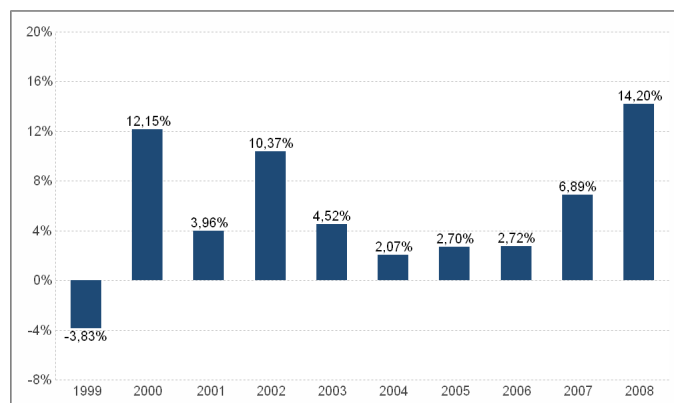
## Největší dluhopisová pozice v majetku fondu

3,50 % US TREASURY 08-18	16,59%
2,50 % US TREASURY 08-13	11,59%
3,625 % US TREASURY 03-13	9,90%
4,25 % US TREASURY 04-14	9,37%
6,25 % USA-TREASURY 93-23	6,18%
5,50 % USA TREASURY 98-28	5,86%
4,875 % DG HYP OE.PF.R.1041 DL 06-09	4,79%
4,375 % US TREASURY 08-38	3,41%
1,75 % US TREASURY 08-11	3,37%
4,25 % LDKRBK.BAD.W.ANL R.5119 05-10	3,08%

## Struktura fondu podle doby splatnosti



## Výkonnost podle kalendářních roků



Zveřejněný prospekt tohoto podílového fondu v platném znění včetně veškerých změn od vydání jeho první verze je zájemcům k dispozici na [www.rcm-international.com/cz](http://www.rcm-international.com/cz) a také ve výplatním a distribučním místě Raiffeisenbank, a. s., Hvězdova 1716/2b, 140 78 Praha 4. Výkonnost počítá společnost Raiffeisen KAG podle metody Rakouské kontrolní banky OeKB na základě údajů získaných od depozitáře a uvádí ji před odečtením veškerých poplatků (pokud není odkupní cena vyplácena, pak se k jejímu výpočtu používají případně i orientační hodnoty). Z údajů o výkonnosti v minulosti nelze usuzovat na vývoj podílového fondu v budoucnu. Upozornění pro investory ze zemí mimo eurozónu, resp. dolarovou oblast ohledně investic do podílových fondů denimovaných v amerických dolarech: Upozorňujeme na to, že výnosy mohou v důsledku kolísání měnových kurzů růst nebo klesat. Všechny data a informace byly sestaveny a použity s veškerou péčí; zdroje použitých dat jsou důvěryhodné. Údaje nabývají platnost ode dne jejich aktualizace. Za pravdivost a úplnost informací neneseme odpovědnost.